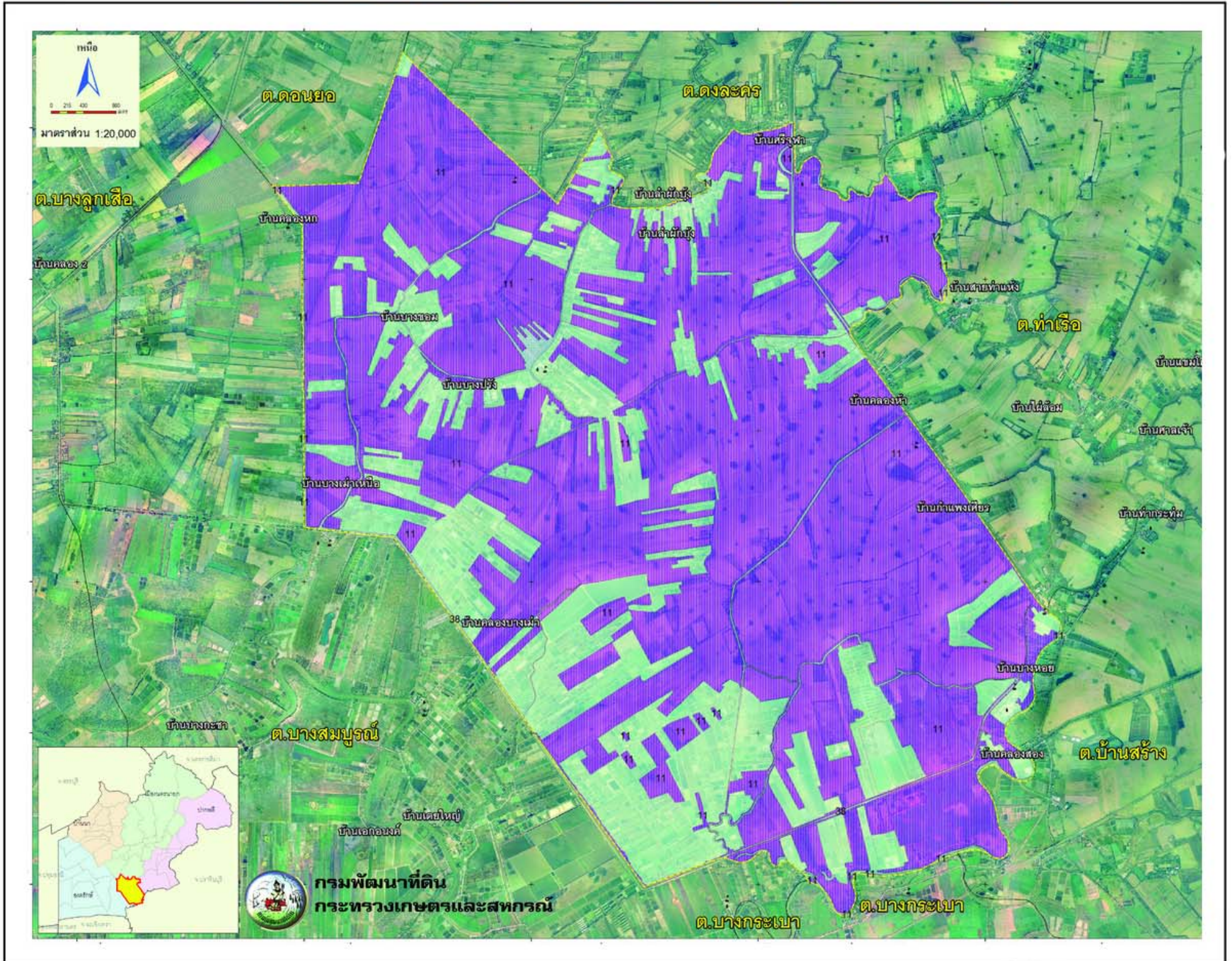


# แผนที่คำแนะนำการจัดการดิน ตำบลศรีจุฬา อำเภอเมือง จังหวัดนครนายก



หน่วย	ชนิดพืช	ค่าวิเคราะห์ดิน	การจัดการดิน	การจัดการปุ๋ยเคมี
11	ข้าว	pH = 4.5 OM = 3.44 P = 9.73 K = 135.53	ดินเปรี้ยวจัดลึกปานกลาง ใช้วัสดุปูน 1-2 ตัน/ไร่ ใส่ปุ๋ยอินทรีย์ 1.5-2 ตัน/ไร่ โดกลบตอซัง	รองพื้นใช้สัดส่วน 12-12-0 อัตรา 25 กก./ไร่ ปุ๋ยแต่งหน้าสูตร 46-0-0 อัตรา 7 กก./ไร่
11	ข้าวโพด	pH = 4.5 OM = 3.44 P = 9.73 K = 135.53	โดกลบตอซังและทำร่องเตี้ย ใช้ปุ๋ยอินทรีย์ 1.5-2.0 ตัน/ไร่	รองพื้นใช้สัดส่วน 10-40-0 อัตรา 25 กก./ไร่ ปุ๋ยแต่งหน้าสูตร 46-0-0 อัตรา 5 กก./ไร่
11	ปาล์มน้ำมัน	pH = 4.5 OM = 3.44 P = 9.73 K = 135.53	ปรับสภาพพื้นที่เพื่อช่วยการระบายน้ำ ขุดหลุมขนาด 50x50x50 ซม. ใช้ปุ๋ยอินทรีย์ 20-35 กก./หลุม วัสดุปูน 6 กก./หลุม	ธาตุอาหารแนะนำ คือ 350-840-350 หน่วยกรัมต่อดิน แบ่งใส่ 4 ครั้ง
38	ข้าวโพด	pH = 4.51 OM = 3.44 P = 10.9 K = 136.28	ดินร่วน บริเวณริมน้ำ เสี่ยงต่อน้ำท่วมขัง ใช้ปุ๋ยอินทรีย์ 2-3 ตัน/ไร่ หรือโดกลบพืชปุ๋ยสด ใช้วัสดุคลุมดิน ปลุกพืชหมุนเวียน	รองพื้นใช้สัดส่วน 10-20-0 อัตรา 25 กก./ไร่ ปุ๋ยแต่งหน้าสูตร 46-0-0 อัตรา 5 กก./ไร่
38	มะม่วง	pH = 4.51 OM = 3.44 P = 10.9 K = 136.28	เลือกพื้นที่ที่ไม่เสี่ยงต่อน้ำท่วม ขุดหลุมขนาด 50x50x50 ซม. ใช้ปุ๋ยอินทรีย์ 20-35 กก./หลุม มีวัสดุคลุมดิน ปลุกพืชคลุมดิน พืชแซม	ธาตุอาหาร 300-400-250 กรัมต่อดิน แบ่งใส่ตามระยะการเจริญเติบโต

ติดต่อขอข้อมูลเพิ่มเติม : สถานีพัฒนาที่ดินนครนายก เลขที่ 12 หมู่ 3 ตำบลลองครักษ์ อำเภอองครักษ์ จังหวัดนครนายก 26120 โทร. 0-3739-1298 โทรสาร. 0-3739-1612